



CASE STUDY



PROCES DELEGACJI W DHL PARCEL POLSKA

KLIENT

DHL Parcel Polska Sp. z o.o.

www.dhl.com

transport

logistyka

łańcuch dostaw

składowanie

DHL Parcel Polska jest liderem polskiego rynku przesyłek krajowych i międzynarodowych oraz jedną z największych i najbardziej innowacyjnych firm transportowych na świecie.

Firma, będąca częścią czołowego koncernu w branży przesyłek pocztowych i logistyki - Deutsche Post DHL Group, oferuje klientom szeroki zakres krajowych i międzynarodowych usług kurierskich, a także rozwiązania w zakresie nadeń, monitorowania i doręczenia przesyłek.

W swojej działalności DHL Parcel Polska stawia na ciągły rozwój i innowacyjne rozwiązania. Firma oferuje szereg narzędzi online, jak m. in.: aplikacje mobilne, narzędzia śledzenia przesyłek, opcje automatycznego wydruku etykiet przesyłkowych.

Ponadto, DHL Parcel Polska inwestuje w rozwój nowoczesnych technologii, takich jak: robotyka, sztuczna inteligencja i automatyzacja, aby zapewnić najwyższą jakość usług klientom.



Ciągły rozwój
Innowacyjne rozwiązanie
Optymalizacja procesów



Spis treści

Wyzwanie

Jakie stoją przed nami!

Rozwiązania

Które wdrażamy podczas realizacji.

Korzyści

Jakie otrzymuje Klient.

Referencje

Opinie klientów są naszą wizytówką.

Digitalizacja i automatyzacja procesów

JobRouter® Workflow - obieg zadań i dokumentów według Twojego projektu

WYZWANIE



DHL Parcel Polska

Deutsche Post DHL Group zatrudnia ponad 500 000 osób w ponad 220 krajach.

W celu spełnienia wszystkich wymagań logistycznych klientów, oddziały korporacyjne na całym świecie ściśle ze sobą współpracują, realizując projekty ukierunkowane na globalizację oraz outsourcing.

01

W 2019 roku DHL Parcel rozpoczął projekt, będący częścią działań zmierzających do integracji grupowej i programu Value Creation, którego celem jest m. in:

- integrowanie wewnętrznych sieci,
- harmonizowanie produktów,
- centralne zarządzanie strukturami sprzedaży
- usprawnianie wewnętrznych procesów.

02

Jednym ze strategicznych punktów projektu jest stworzenie i wdrożenie Systemu Informatycznego do zarządzania firmą, obejmującego między innymi:

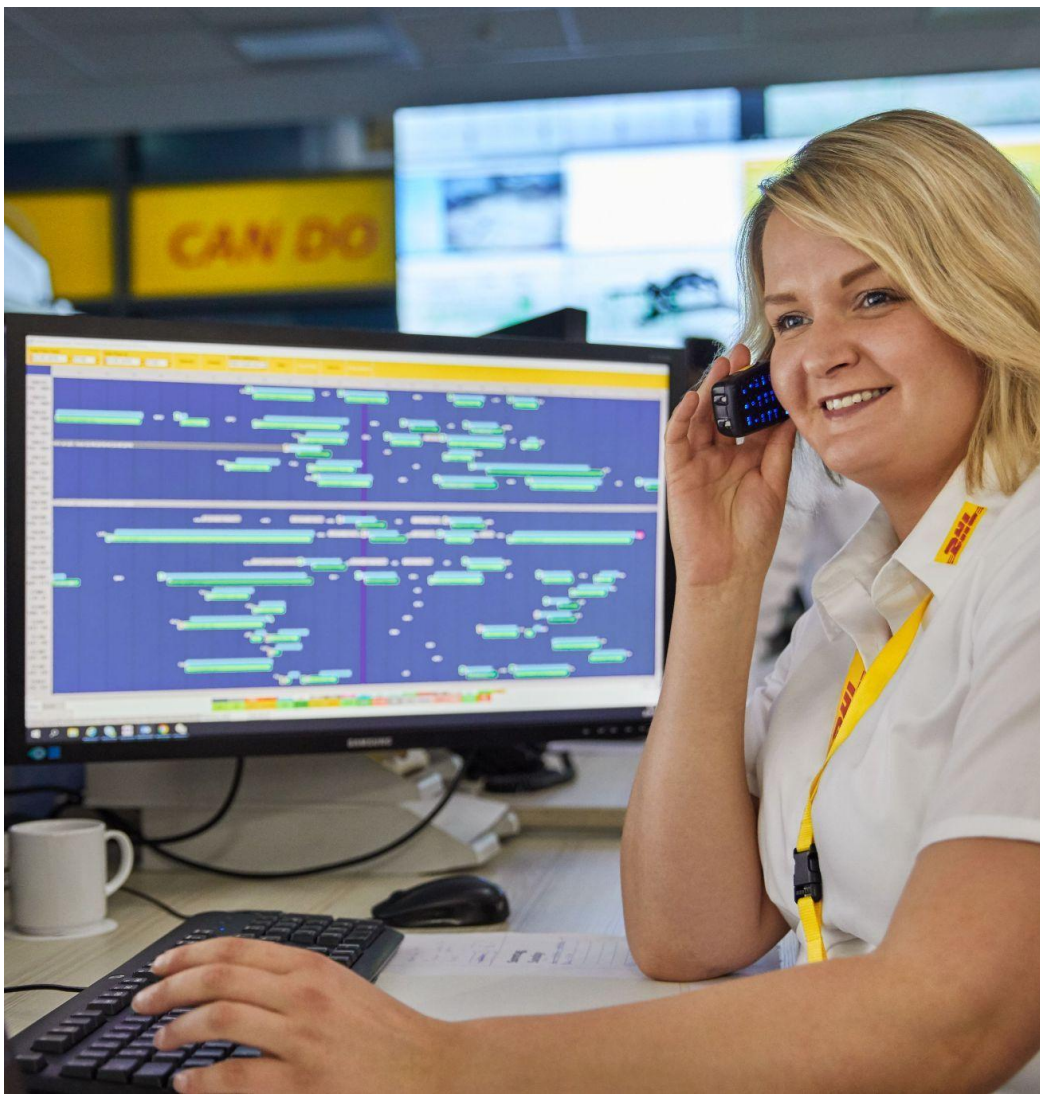
- Obieg faktur papierowych i elektronicznych
- Obieg umów
- Archiwizację elektroniczną faktur, umów, wniosków etc.
- Rozliczanie delegacji służbowych
- Obsługa zgłoszeń związanych z procedurami ISO
- Moduł zarządzania przewoźnikami dla Kierownika Transportu Kurierskiego
- Zewnętrzna platforma wspomagająca zarządzanie przewoźnikami.

03

Główne potrzeby biznesu - Efektywna koordynacja realizowanych zadań związanych z prowadzeniem przedsiębiorstwa, w tym:

- zapewnienie pracownikom sprawnego dostępu do informacji
- ograniczenie obiegu dokumentów w formie papierowej
- możliwość podglądu ścieżki dokumentów
- podgląd wyników i rozliczeń

ROZWIĄZANIA



Usprawnienie procesu obsługi delegacji i zaliczek

Przedmiotem projektu opisywanego w niniejszym studium przypadku jest usprawnienie procesu obsługi delegacji i zaliczek.

Całość projektu zrealizowana została przez firmę e-MSI, z wykorzystaniem platformy low-code JobRouter.

01

Projekt zrealizowany został z wykorzystaniem metodyki zwinnej, a kolejne etapy realizacji obejmowały:

- Przeprowadzenie analizy przedwdrożeniowej, przygotowanie „Koncepcji rozwiązania”,
- Wytworzenie, wdrożenie i uruchomienie Systemu w środowisku teleinformatycznym DHL Parcel Polska,
- Przeprowadzenie testów,
- Przeprowadzenie szkoleń z obsługi Systemu dla administratorów IT i użytkowników,
- Dostarczenie dokumentacji Systemu,
- Udzielenie licencji niezbędnych do korzystania z Systemu i przeniesienie na Zamawiającego praw autorskich,
- Serwis Systemu.

02

Implementacja: Automatyzacja procesów

Zdigitalizowane zostały wszystkie kroki obsługi występujące w ramach procesu w ramach kilku scenariuszy, w tym: wniosków o zaliczkę nie powiązaną z delegacją, wniosków o delegację bez zaliczki, wniosków o delegację z zaliczką. Począwszy od złożenia wniosku przez pracownika do momentu rozliczenia i wypłaty należnych środków, zarówno dla delegacji krajowych jak i zagranicznych.

**Całość projektu zrealizowana została przez firmę e-MSI,
z wykorzystaniem platformy low-code JobRouter.**

Wdrożony proces składa się z trzech głównych etapów



Etap 1

Składanie wniosku i akceptacja zgodnie z wymaganymi poziomami akceptacji

W pierwszym etapie pracownik składa wniosek o delegację poprzez wypełnienie formularza w systemie JobRouter. Na tej podstawie system generuje wniosek, który w kolejnych krokach przechodzi przez kolejne, wymagane etapy akceptacji w firmie, takie jak: przełożeni, dział zarządzania projektami, dział księgowości oraz zarząd. Po akceptacji wniosku przechodzi on do kolejnego etapu.

Etap 2

Wykonanie rozliczenia delegacji

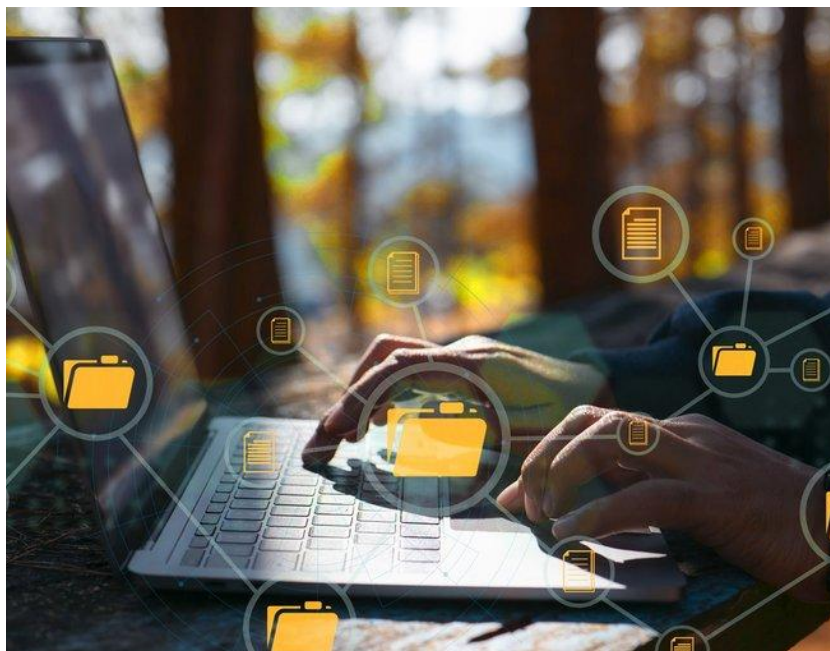
W drugim etapie następuje realizacja rozliczenia delegacji, obejmująca jej przebieg, korzystanie z posiłków, pobieranie diet oraz ryczałtów. Wszystkie wydatki związane z delegacją są dokładnie rejestrowane, a ewidencja wydatków jest kompletna. Uzupelnione rozliczenie również podlega ścieżce akceptacji. Celem tego etapu jest zapewnienie dokładności i przejrzystości rozliczenia delegacji.

Etap 3

Weryfikacja formalno-rachunkowa oraz księgowanie delegacji

W ostatnim etapie następuje weryfikacja formalno-rachunkowa rozliczenia delegacji oraz księgowanie delegacji i jej wydatków w systemie SAP, uwzględniając odliczenie VAT.

...przygotowanych zostało 9 opcji generowania raportów



Oprócz powyższych, głównych etapów, istnieje jeszcze możliwość złożenia wniosku o zaliczkę nie powiązana z delegacją. Ze względu na analogiczny przebieg, opcja została włączona do tego samego procesu. Rozliczenie zaliczki polega wyłącznie na prowadzeniu ewidencji wydatków poniesionych w ramach zaliczki.

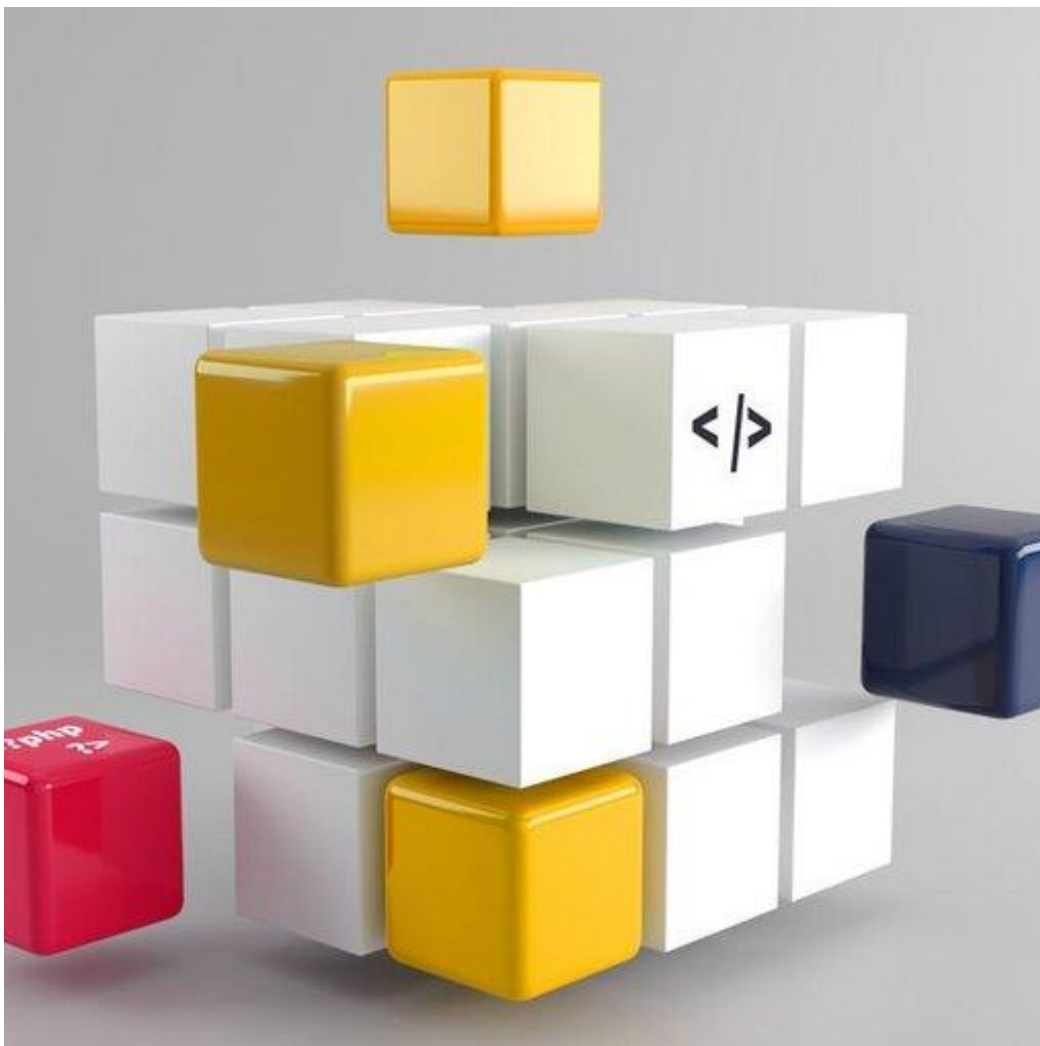
Dodatkowo w ramach procesu obsługiwane są również następujące funkcje:

- Obsługa samochodów służbowych, w tym samochodów poolowych,
- Obsługa samochodów prywatnych oraz składanie wniosków dotyczących możliwości ich wykorzystania, Generowanie metryczki podsumowującej obieg,
- Obsługa oświadczeń o zagubieniu dokumentu ewidencjonującego wydatek.

W celu wyeliminowania konieczności przenoszenia danych pomiędzy systemami, Jobrouter zintegrowany został z systemem SAP DHL, co umożliwi automatyczne księgowanie dokumentów kosztowych zatwierdzonych w procesie.

Na potrzeby użytkowników przygotowanych zostało 9 opcji generowania raportów, które są automatycznie tworzone na bazie wprowadzonych w procesie danych.

KORZYŚCI



Możliwość śledzenia każdego etapu procesu

Digitalizacja procesu delegacji wyeliminowała konieczność ręcznego wypełniania papierowych formularzy i dokumentów. Wszystkie niezbędne informacje są wprowadzane elektronicznie, co przyspiesza cały proces.

Szybsze podejmowanie decyzji

**01**

Wszystkie niezbędne informacje są wprowadzane elektronicznie, co przyspiesza cały proces. Automatyczne obliczenia, generowanie raportów i powiadomienia przyspieszają również przepływ pracy i redukują czas poświęcany na ręczne czynności.

02

Dzięki digitalizacji procesu delegacji można śledzić każdy jego etap. Wszystkie informacje są przechowywane w formie elektronicznej, umożliwiając łatwy dostęp i monitorowanie postępów. W rezultacie organizacja zyskuje większą kontrolę nad procesem, eliminowane są błędy i łatwiej zidentyfikować ewentualne problemy.

03

Formularze elektroniczne pozwalają na wprowadzanie danych w sposób jednolity i precyzyjny. Automatyczne obliczenia eliminują błędy ludzkie i minimalizują ryzyko pomyłek.

04

Pracownicy mogą łatwo komunikować się i współpracować. Wszystkie zaangażowane strony, mogą mieć dostęp do niezbędnych informacji i dokonywać akceptacji w dowolnym miejscu i czasie. Mobilność pozwala na szybsze podejmowanie decyzji i skrócenie czasu odpowiedzi.

REFERENCJE



Wdrożony system znacznie przyśpieszył przebieg procesów...

związanych z delegacjami, odciążając wielu pracowników. Interfejs systemu można łatwo dostosować do potrzeb klienta, tworząc funkcjonalne rozwiązanie dla danego modułu, dostarczające wgląd do wszystkich potrzebnych nam danych.

Pracownicy e-MSI Sp. z o.o. wykazali się profesjonalizmem, dokładnie rozpoznając nasze potrzeby i automatyzując proces, co w pełni spełniło nasze oczekiwania.

*Rafał Lewandowski
Dyrektor ds. Księgowości*



+48 61 624 77 99

oferty@e-msi.pl

Arena Business Center

ul. Stablewskiego 47

60-213 Poznań

e-MSI IT Systems LLC.

+97 150 503 35 13

mihai@e-msi.pl

Etihad Towers, Floor 36

Tower 3, Corniche Road

Abu Dhabi, UAE

www.e-msi.pl

